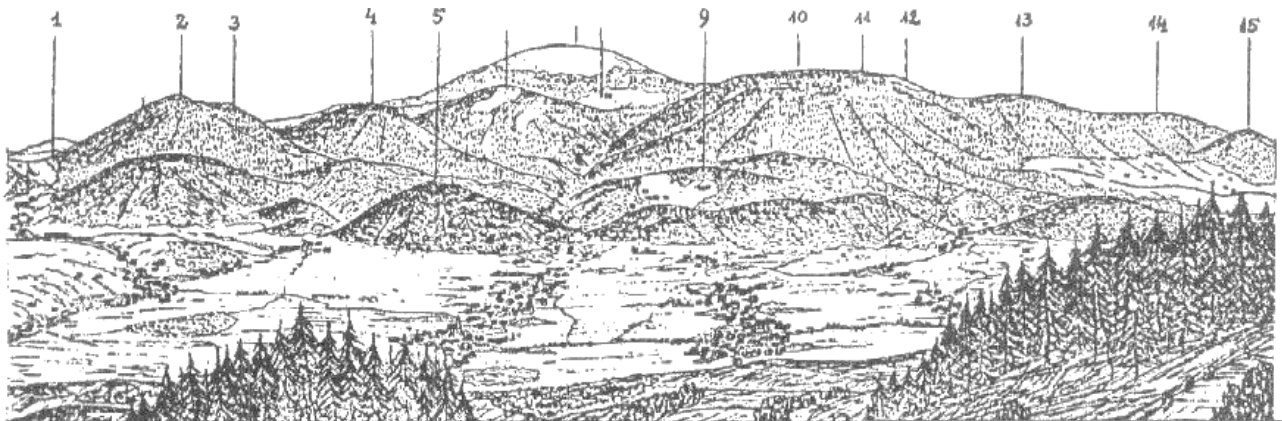


Sudety

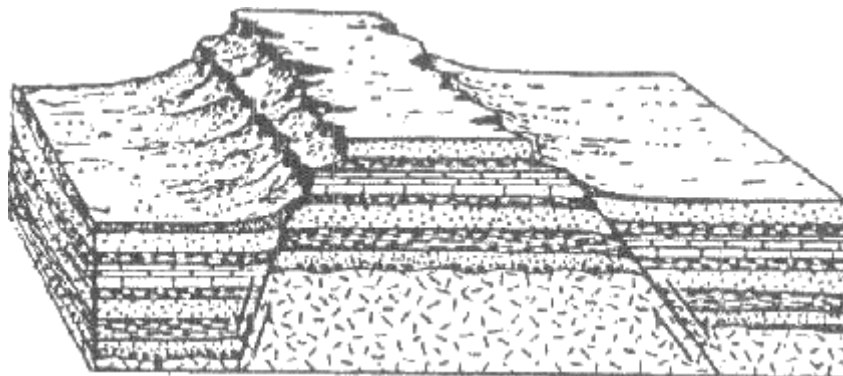
przykład – część pisemna

Uwaga! Kartki z tekstem pytań należy zwrócić bez dokonywania na nich jakichkolwiek wpisów. Odpowiedzi na większość pytań udzielamy na otrzymanych czystych arkuszach, jedynie na pytania oznaczone przy numerze literą „F” – na otrzymanym formularzu, zawierającym rysunki, tabele i wycinek mapy.

1. Uzupełnij podpisy w widoku z Gór Bystrzyckich na Masyw Śnieżnika, (11 – Goworek, 12 – Biły kamen).



2. Jaki typ gór wyobraża przedstawiony diagram blokowy? Z jakim pasmem sudeckim można go zidentyfikować?



3. Omów mechanizm powstawania inwersji temperatury i wymień przynajmniej dwa jej objawy.
4. Jakie formy są efektem działalności lodowców górskich. Podaj trzy ważne przykłady takich form w Sudetach.
5. Wymień parki krajobrazowe terenu Sudetów. Podaj charakterystyczne cechy jednego z nich.

6. Gdzie w Sudetach można zobaczyć:

- a. rezerwat cisów,
- b. muzeum przyrodnicze,
- c. paproć jęczyznik zwyczajny,
- d. wierzbę japońską,
- e. ogród dendrologiczny,
- f. bank genów.

7. Na czym polega ochrona ścista i jakie są jej cele?**8. Wynotuj gatunki chronione:**

modrzew, cis pospolity, widłak jałowcowaty, bluszcz pospolity, śnieżyca wiosenna, konwalijka dwulistna, zawilec gajowy, marzanka wonna, goździk kropkowany, śmiątek darniowy, zimowit jesienny, kuklik górski.

9. Co oznacza termin „gatunek endemiczny”? Podaj przykład z Sudetów.**10. Wymień piętra roślinne i zasięg ich występowania w Karkonoszach.****11. F Rozmieść w tabeli podane niżej informacje o konfliktach wojennych Uwagi: nie należy wpisywać dodatkowych danych; niektóre rubryki mogą zostać puste, a w rubrykach „wodzowie” i „bitwy” może być po kilka danych.**

Wojny: najazd mongolski, siedmioletnia, trzydziestoletnia

Władcy, wodzowie: Albrecht Wallenstein, Bujdar, Fryderyk II, Gustaw Adolf, Henryk Pobożny, gen. Gideon von Laudon. Maria Teresa

Bitwy: na Białej Górze, pod Burkatowem, pod Legnicą, pod Lutynią

Pokój: w Hubertsburgu, westfalski

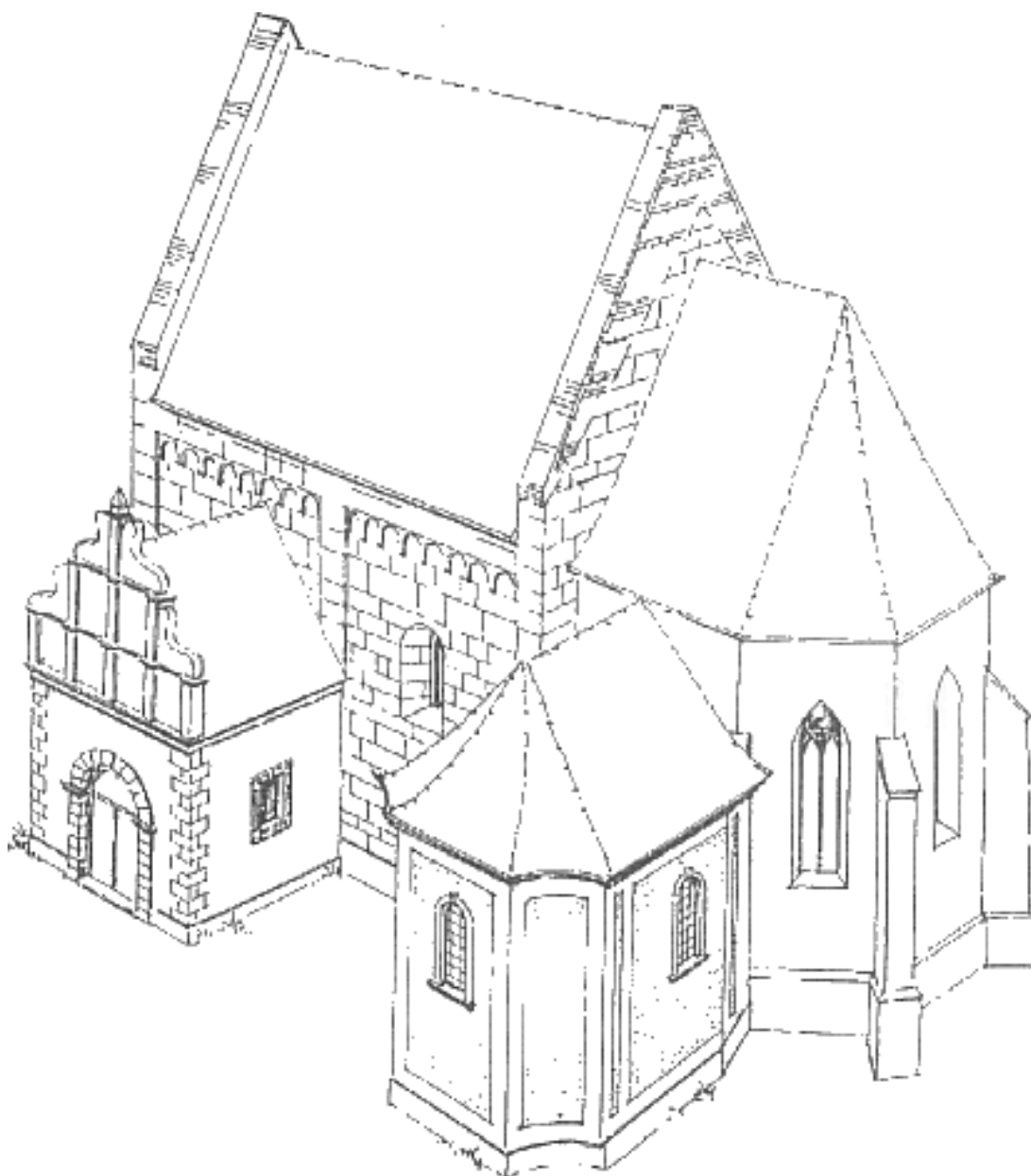
12. F Ułóż drzewo genealogiczne podanych poniżej władców. Spośród przedstawionych herbów wybierz należący do nich (zaznaczyć ramką).

Bolesław Łysy (Rogatka), Bolesław Wysoki, Bolko I Surowy, Henryk III Biały, Henryk Brodaty, Henryk Pobożny, Konrad I (ks. głogowski), Henryk V Gruby (Brzuchaty)

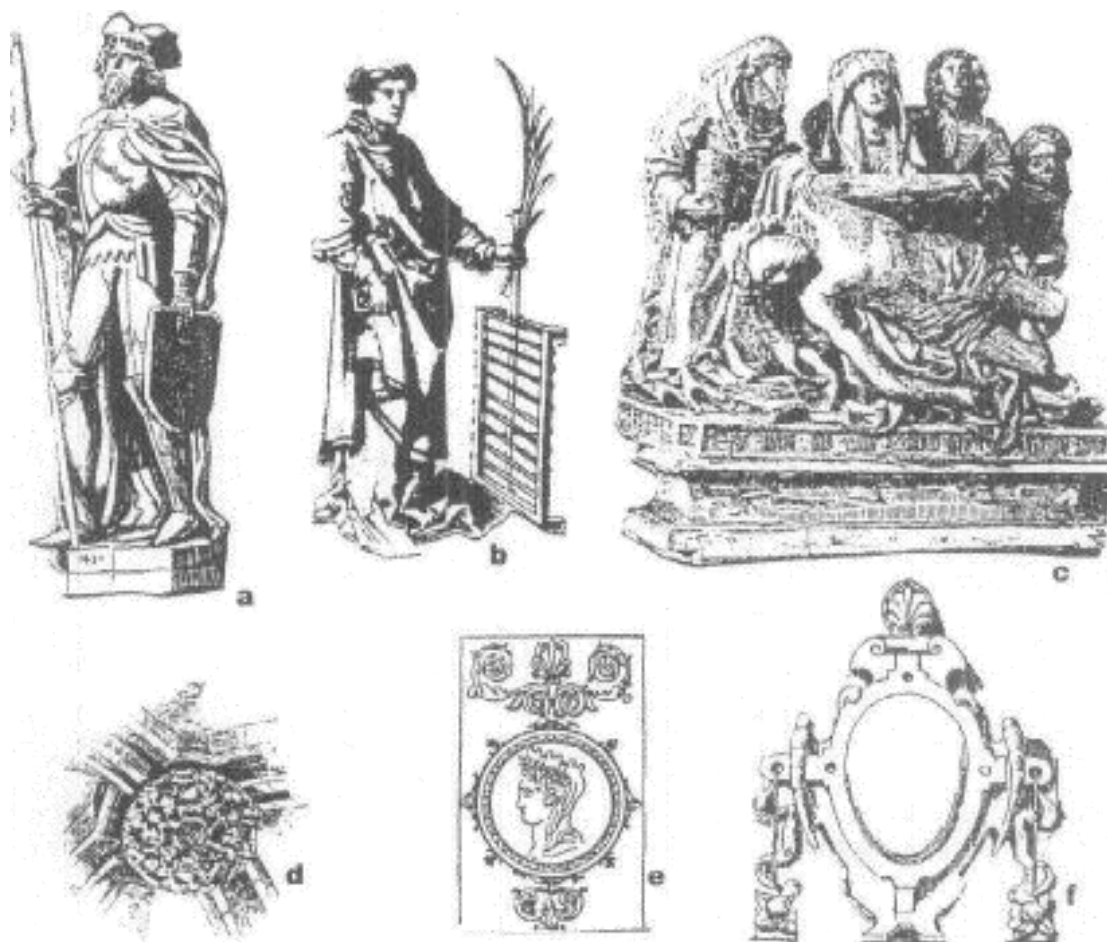
13. Podaj znaczenie następujących pojęć:

- kultura łużycka,
- przesieka śląska,
- kościoły ucieczkowe i graniczne,
- Kulturkampf.

14. Podaj, kim były i czym zapisały się w dziejach Śląska lub Sudetów wymienione poniżej postacie. Określ w przybliżeniu czas ich działalności (wiek).
- Winzenz Priessnitz,
 - Bernard Rosa,
 - Walentin Trozendorf,
 - Friedrich Bernard Wernher,
 - Piotr Włast,
 - Jan Žižka.
15. Podaj, jakie dziedziny aktywności gospodarczej rozwijały się w Karkonoszach. Uszereguj je w miarę możliwości chronologicznie, podając przybliżony okres.
16. F Zanalizuj formy stylowe budowli przedstawionej na rysunku. Określ kolejność wzniesienia poszczególnych partii budowli (nazwij je), określ ich styl, przypuszczalny czas budowy (przedział czasowy) według kryteriów datowania architektury Śląska.



17. Nazwij zobrazowane na rysunku, postacie świętych, przedstawienia ikonograficzne, detale architektoniczne, motywy ornamentalne i zdobnicze.



18. Wymień 6 zamków i rezydencji feudalnych z terenu Sudetów (wraz z Przedgórzem). Podaj w punktach ich krótką charakterystykę.
19. Wymień najważniejsze dzieła malarstwa barokowego (co najmniej 5 przykładów), zachowane na obszarze Sudetów (wraz z Przedgórzem), podaj nazwiska twórców.
20. Wymień 8 muzeów istniejących na terenie Sudetów (wraz z Przedgórzem).
21. Zestaw w sposób właściwy (nazwisku należy przyporządkować dzieło):
1. Stanisław Staszic
 2. Wincenty Pol
 3. Tytus Chałubiński
 4. Mieczysław Karłowicz
 5. Klemens Bachleda
- a. „Spis mchów zebranych i oznaczonych na wycieczkach w Tatry w l. 1876 i 1877”
 - b. „Powracające fale” – poemat symfoniczny
 - c. „O ziemiordztwie Karpatów i innych gór i równin Polski”
 - d. „Poświęcił się i zginął”, 1910 r.
 - e. „Rzut oka na północne stoki Karpat”.

22. Określ uprawnienia przewodnika sudeckiego klasy trzeciej.
23. Co oznaczają skróty: GOT, ChKO (na mapach czeskich), GGV, AKT?
24. Od jakiego rodzaju odpowiedzialności może się przewodnik ubezpieczyć?
25. Jakie dokumenty upoważniają przewodnika do prowadzenia wycieczki?
26. Tereny zagrożone lawinami w Sudetach.
27. Sposoby wzywania pomocy
28. Czynności niezbędne przy złamaniu kończyny.
29. Czynności niezbędne po uderzeniu w głowę i utracie przytomności.
30. Podaj przebieg Głównego Szlaku Sudeckiego na terenie Sudetów Wschodnich. Jak jest wyznakowany? Czyje nosi imię?
31. Wymień wieże widokowe w Górach Sowich i Wzgórzach Włodzickich,
32. Podaj przebieg wybranej drogi jezdnej z Legnicy do Szklarskiej Poręby. Wymień 6 atrakcyjnych obiektów krajoznawczych, które można zwiedzić po drodze lub w jej najbliższym sąsiedztwie.
33. Zaproponuj ramowy program dwudniowej wycieczki autokarowej z Wałbrzycha po terenie ziemi kłodzkiej, poświęconej zabytkom budownictwa ludowego. Zaproponuj dogodne miejsce noclegu.
34. F Posługując się załączoną mapą oceń czas przejścia z punktu A (Hochschober Htt.) do punktu B (Lienzer Htt.) szlakiem turystycznym nr 917 (ciągła linia) przez przełęcz Mirnilz Sch., zakładając dobre warunki pogodowe i brak trudności technicznych. Prócz wyniku należy przedstawić sposób obliczenia! Zaznacz punkt X. położony 1375 m na NW (azymut 315°) od A i określ, na jakiej formie terenowej się znajduje (szczyt, przełęcz, grzbiet itp.).
35. Co sygnalizują przedstawione poniżej znaki:



36. Jakie warunki trzeba spełnić, aby zdobyć małą GOT?